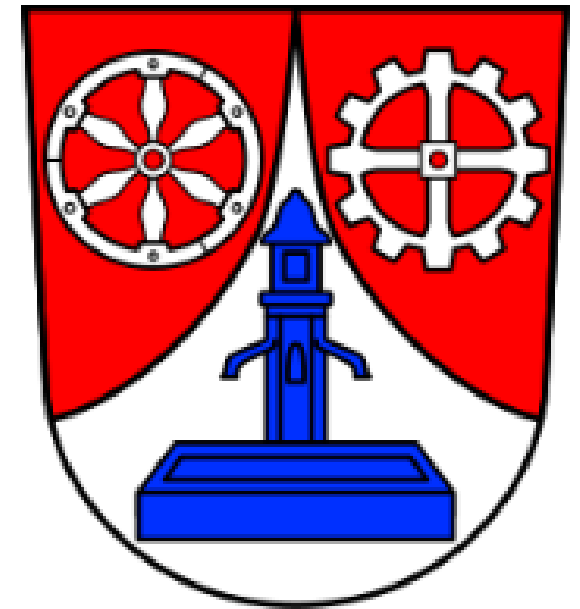


# GLASFASERAUSBAU IN WEILBACH

Sandra Thierfeldt Deutsche Telekom Technik GmbH  
Nicola Ciraci und Gamze Ödemis - CAT GmbH

glasfaserplus

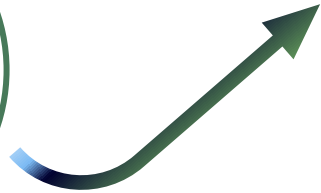


**T GLASFASER**

# GLASFASERPLUS: BETEILIGUNGSGESELLSCHAFT DER TELEKOM

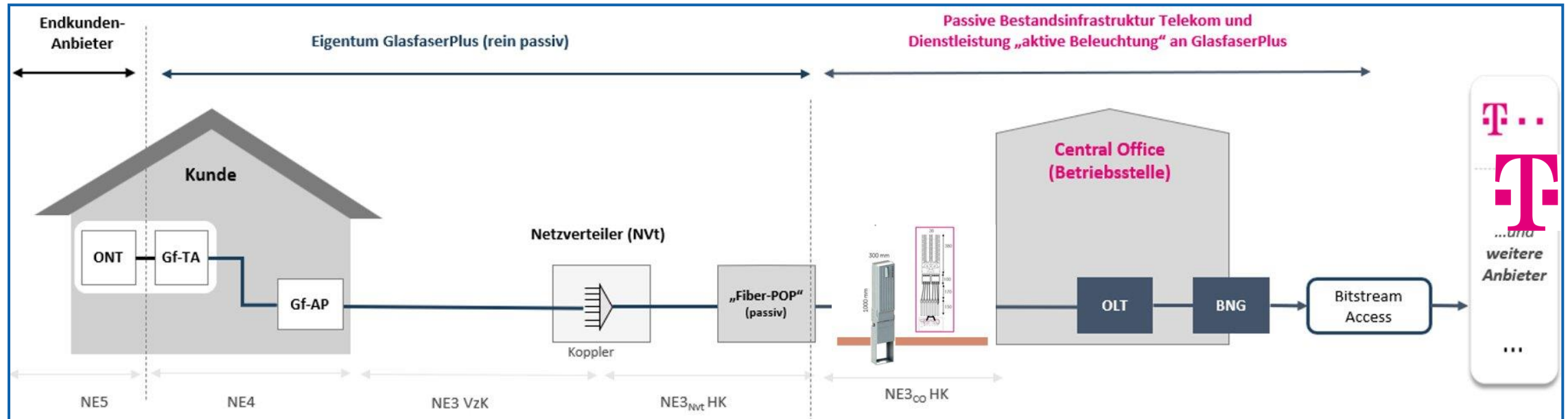


GlasfaserPlus ist ein  
Gemeinschaftsunternehmen von  
Deutsche Telekom und IFM  
Investors



# UNSERE BAUWEISE

Wie kommt die Glasfaser zum Kunden?



# Agenda

---

01 Geschichte Internetgeschwindigkeit

---

02 Warum Glasfaser?

---

03 eigenwirtschaftlicher Ausbau GlasfaserPlus

---

04 Ausbau Euronet Bau GmbH

---

05 Innenverkabelung – Was muss ich tun?

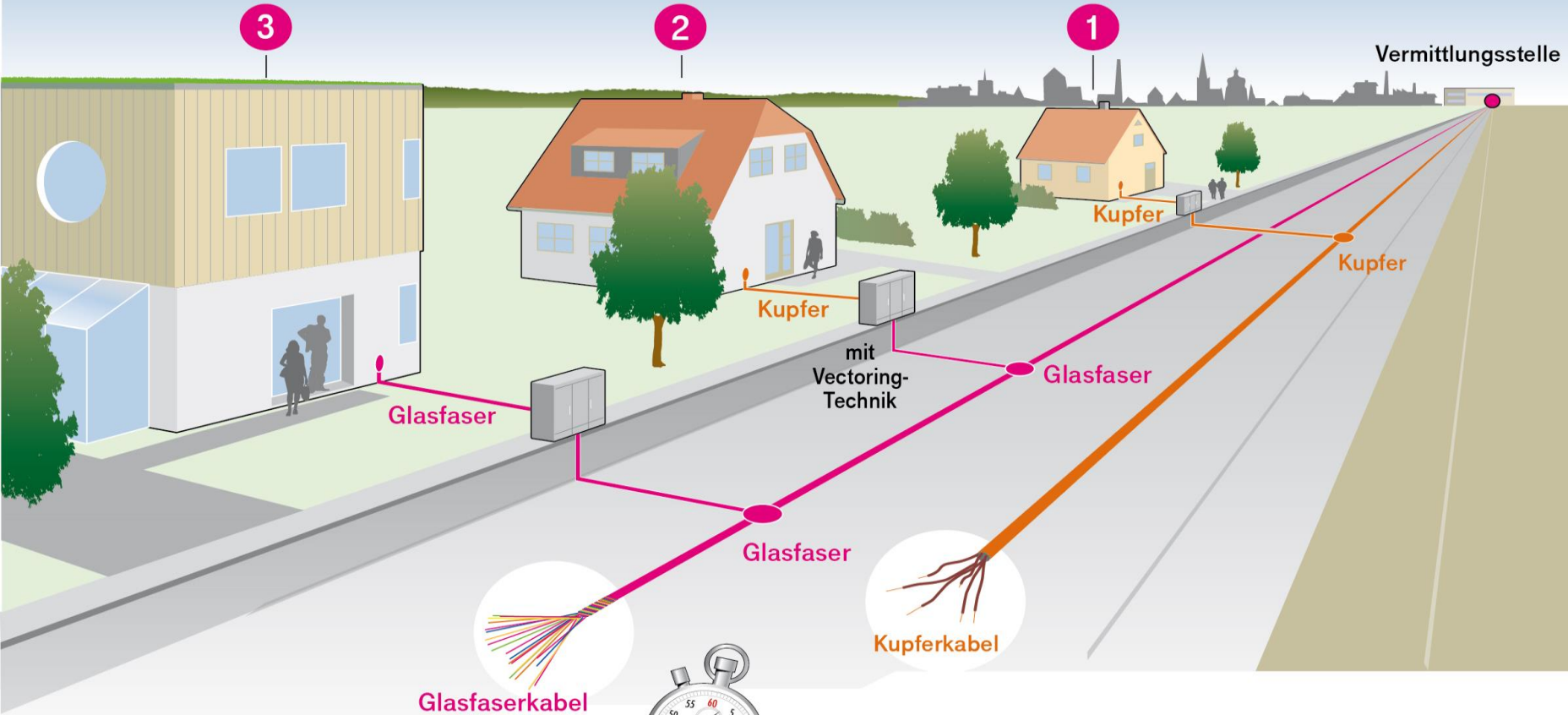
---

06 Produkte und Preise

---

# SCHNELL, SCHNELLER, GLASFASER

Die Anschlussvarianten der Telekom



## GESCHWINDIGKEITEN IM VERGLEICH



- Glasfasern sind die **Datenautobahn der Zukunft**
- Die neueste technische Infrastruktur **steigert den Wert einer Immobilie**
- Wohnungen und Häuser werden **für Mieter noch attraktiver**

## 1 DSL

- Vermittlungsstelle und Verteilerkasten sind per Kupferkabel verbunden
- Vom Verteilerkasten geht's per Kupfer weiter bis nach Hause



## 2 VDSL/VECTORING

- Vermittlungsstelle und Verteilerkasten sind per Glasfaser verbunden
- Vom Verteilerkasten geht's per Kupfer weiter bis nach Hause
- Neue Technik in den Verteilerkästen gleicht Störungen zwischen den Kupferleitungen aus und ermöglicht noch schnellere Download- und Upload-Geschwindigkeiten.



## 3 GLASFASER

- Durchgängig Glasfaser – von der Vermittlungsstelle über den Verteilerkasten bis nach Hause



# WARUM GLASFASER? VOLLE BANDBREITE!

Streaming (Netflix / Amazon)



Kommunikation



Shopping



Recherche



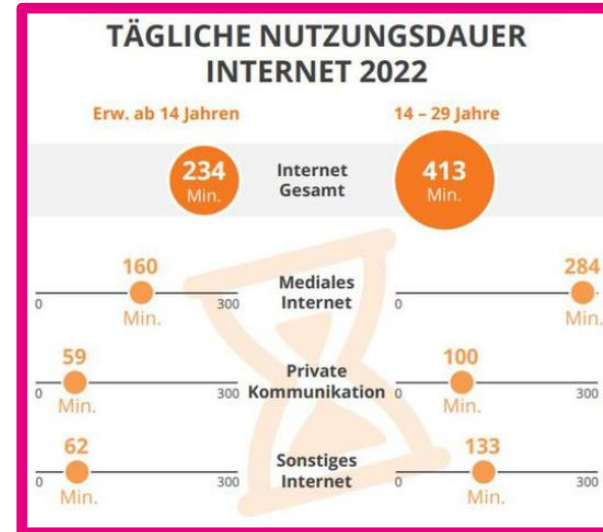
Messaging



Gaming / VR



HomeOffice  
HomeSchooling



Der **durchschnittliche Internetnutzer** ist **3,5h – 6,5h** täglich online.

Video-/ Musikstreaming, Messaging und Community-Nutzung nehmen immer weiter zu

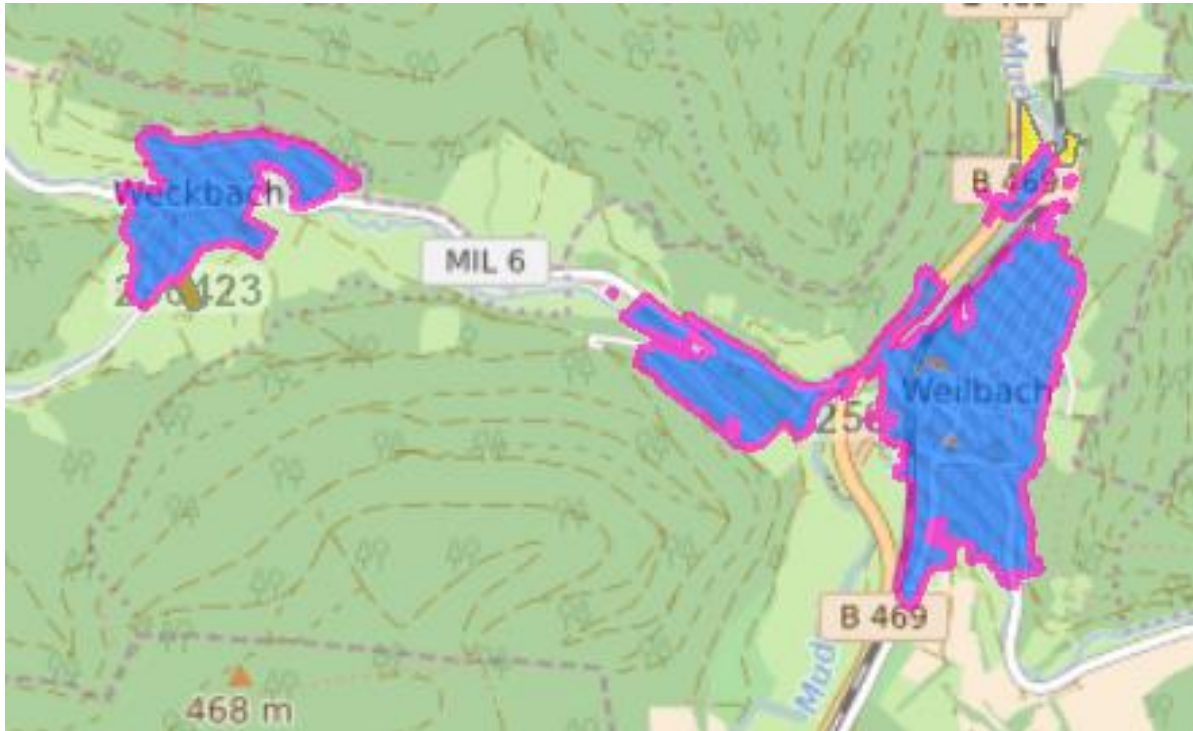
Online Gaming und Virtual Reality im Wohnzimmer sind neue Trends

**FTTH** bietet für diese intensive Datennutzung **heute und morgen** ausreichend Leistung – für noch mehr Spaß im Netz!



ERLEBEN, WAS VERBINDET.

# Ausbaugebiet Weilbach:



## Eigenwirtschaftlich GlasfaserPlus

Erschließung mit Tarifbuchung

Hausanschluss Only ab 3 WE

Provider Telekom

Keine Kosten für die Gemeinde



### Haushalte im Ausbaugebiet

1.170



### Adressen im Ausbaugebiet

774

Bau bereits gestartet  
Firma Euronet Bau GmbH

# Euronet Bau GmbH



**Hafenstr. 8a, 654399  
Flörsheim am Main**

**Über 30 Jahre  
Erfahrung im  
Glasfaserbau**

**Baut bereits in Schneeberg**

# Bauvorhaben



- 7-9 neue passive Glasfaserverteiler (NVT)
- Kein Strom, keine Belüftung, keine Heizung
- Standorte sind mit der Gemeinde abgestimmt

Glasfaser-Verlegung hauptsächlich im Gehweg

Bauzeitraum ca. 1 Jahr

# Wie wird gebaut?

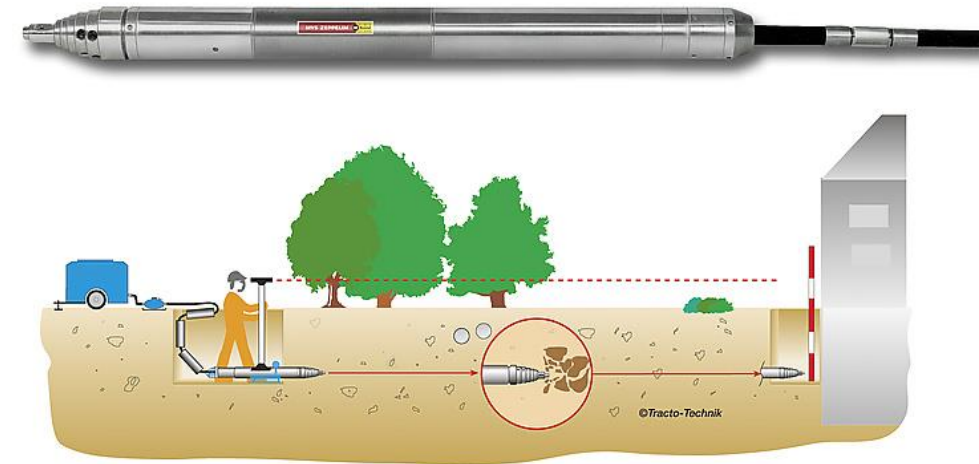
Vorhandenes Leerrohr



Verwendung spezieller, sehr schmaler Tieföffel



Erdrakete



# Wurfzettel im Briefkasten

Damit alle dabei sein können.



## Das Netz der Zukunft kommt: GLASFASER-AUSBAU IN IHRER STRASSE BEGINNT BALD!

Damit alles reibungslos verläuft und Sie schnellstmöglich im Netz der Zukunft surfen können, erhalten Sie von uns vorab einige Informationen rund um den Ausbau und das Glasfasernetz der GlasfaserPlus.

### Unser erfahrener Baupartner: Die

Der von uns beauftragte Baupartner, die Firma \_\_\_\_\_, wird in den nächsten Tagen mit der Verlegung der Kabel in Ihrer Straße beginnen.

Die Arbeiten finden ausschließlich im öffentlichen Raum statt, Privatgrundstücke werden selbstverständlich nur nach Absprache betreten. Dennoch lässt es sich nicht immer ganz vermeiden, dass diese Arbeiten vorübergehende Beeinträchtigungen mit sich bringen können.

Wir möchten Ihnen versichern, dass wir alle erforderlichen Maßnahmen ergreifen, um diese so gering wie möglich zu halten.

Die Mitarbeiter unseres Baupartners sind geschult, um die Baustelle ordnungsgemäß abzusichern und den Verkehr so reibungslos wie möglich zu leiten.

Wir danken Ihnen für Ihr Verständnis!

### Ihre Ansprechpartner rund um den Bau

Unser Baupartner sowie das GlasfaserPlus Service-Team steht Ihnen jederzeit über verschiedene Kontaktkanäle zur Verfügung.

Fragen zur Baustelle beantwortet Ihnen unser Baupartner gerne direkt vor Ort oder über folgende Kontaktmöglichkeiten:

Per E-Mail:  
info@

Per Telefon:  
+49

Kontaktformular:  
Teilen Sie uns Ihre Nachricht direkt über unser Online-Formular mit:  
[www.glasfaserplus.de/kontakt](http://www.glasfaserplus.de/kontakt)

### Bitte bei Baubeginn umparken



Wir bitten Sie, in den nächsten Tagen auf den Baubeginn zu achten und Ihr Auto entsprechend umzuparken. Durch die notwendigen Grabarbeiten können auch auf Privat-Grundstücken geparkte Autos für einige Stunden von der Straße abgeschnitten werden.

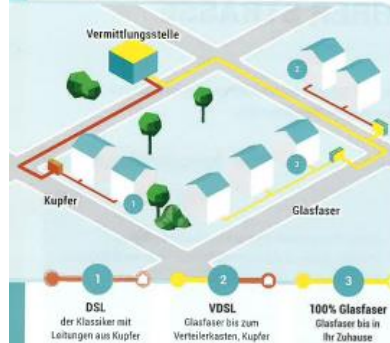
Wir bedanken uns herzlich für Ihr Verständnis und für Ihre Mithilfe!

Herausgeber: GlasfaserPlus GmbH • Schanzstraße 6-20 • 114 Kapfelhütte • 51063 Köln

Damit alle dabei sein können.



## Das Netz der Zukunft kommt jetzt auch zu Ihnen!



Wir haben gute Nachrichten für Sie: GlasfaserPlus erschließt Ihren Wohnort mit einem leistungsstarken Glasfasernetz! Freuen Sie sich auf eine zukunftssichere, umweltfreundliche Technologie, die Bandbreiten von 1.000 Mbit und mehr ermöglicht.

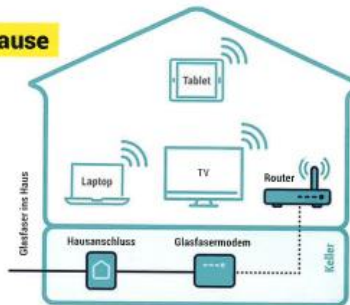
### Das sind Ihre Vorteile

- **Geschwindigkeit:** Internet mit Super-Speed - 1.000 Mbit/s im Download.
- **Zukunftssicher:** Mit Glasfaser sind Bandbreiten von 1.000 Mbit und mehr möglich. Damit bekommen Sie immer die volle Leistung, unabhängig von der Anzahl der Nutzer und Datenintensität der Anwendung.
- **Lebensqualität:** Leistungsstarkes Internet ist eine Lebensader, die hilft, die Versorgung zu sichern. Gerade in Gebieten jenseits der Ballungszentren sichert der zuverlässige Zugang zu Tele-Medizin, Home-Office und Onlinehandel grundlegende Lebensqualität.
- **Umweltfreundlich:** Glasfaser ist die mit Abstand klimafreundlichste Übertragungstechnik.

### So kommt die Glasfaser in Ihr Zuhause

Der Ausbau ist für Sie ganz unkompliziert. Wir stehen Ihnen von Beginn an zur Seite und besprechen alle Arbeiten mit Ihnen.

- **Problemlos:** Das Glasfaserkabel wird durch ein Leerrohr gezogen. Hierfür sind in der Regel nur zwei kleine Erdlöcher am Straßenrand und an der Hauswand erforderlich. Der Übergang zu Ihrem Haus wird wasser- und luftdicht versiegelt.
- **Einfamilienhaus:** Bei Bestellung eines Tarifs verlegen wir auf Wunsch in Ihrem Haus kostenlos bis zu 20 Meter Glasfaserleitung vom Hausanschluss bis zum Wunschort für Ihre Glasfaser-Dose. Die Leitungswege müssen dabei vom Eigentümer selbst vorbereitet werden! Die Decken- und Mauerdurchführungen müssen gebohrt und die Wege mit Leerrohren oder Kabelkanälen ausgestattet sein. Diese Arbeiten müssen bis zum Anschluss-Termin abgeschlossen sein.
- **Mehrfamilienhaus:** Bei Bestellung eines Tarifs bieten wir Ihnen an, die Glasfaserleitung bis zu einer Länge von 20m in Ihrer Wohnung kostenlos zu verlegen, sofern die Leitungswege analog Einfamilienhaus kundenseitig vorbereitet wurden.



Modell Einfamilienhaus

Hinweis: Auch wenn Sie Mieter oder WpGdN eines Eigenheimers sind, können Sie einen Glasfaseranschluss bestellen. Bitte geben Sie bei der Bestellung die Kontaktdaten des Hausbesitzers oder der Hausverwaltung an. Wir informieren diesen bzw. diese über den Anschluss der Immobilie an das Glasfasernetz. Voraussetzung ist, dass der Hausbesitzer bzw. die Hausverwaltung dem Ausbau zustimmt.



Jetzt Anschluss sichern und sparen:

[glasfaserplus.de/jetzt](http://glasfaserplus.de/jetzt)

Weitere Informationen unter [glasfaserplus.de/faq](http://glasfaserplus.de/faq) oder

Eigentümer-Hotline: 0800 330 2090 | [service@glasfaserplus.de](mailto:service@glasfaserplus.de)

**KEINE  
ANSCHLUSSKOSTEN**  
vor und während der Bauphase!

Herausgeber: GlasfaserPlus GmbH • Schanzstraße 6-20 • 114 Kapfelhütte • 51063 Köln



# Begehung-Hausanschluss-Installation

Foto mit Blick vom Gehweg zum Haus & Strecke der Kabelführung außen



Für den Hausanschluss werden 2-3 Termine benötigt.

-> Terminvereinbarung spontan oder online (Mo-Fr)

Begehung: 30min  
Hausanschluss: 3-4 h  
Installation: 2 h

Übergabepunkt:  
- Keller  
- Garage  
- Anschlussraum  
- Erdgeschoss

# Baustelle – Arbeitsgruppen



## Bautruppen im Einsatz

Derzeit 2 Trupps unterwegs

# Baustelle - Wichtige Themen



Tragschicht am selben Tag eingebaut



Feinschicht ein paar Tagen später eingebaut



Fahrplatten

# Ansprechpartner vor Ort



Ihr Ansprechpartner vor Ort:

Euronet Bau GmbH

Bauleiter

Muhammed Tasci

Terminvereinbarung

02821 7907150

[kontakt@euronetbau.de](mailto:kontakt@euronetbau.de)

## Womit können wir Ihnen weiterhelfen?



### Anfragen / Beschwerden / Reklamationen rund um den Ausbau

Für uns und unsere Ausbaupartner steht an oberster Stelle, während des Ausbaus alles zu Ihrer Zufriedenheit zu erledigen. Sollten Sie Rückfragen zum Ausbau haben oder sollte es einen Grund zur Unzufriedenheit, Reklamation oder gar einer Beschwerde geben, können Sie uns diese gerne an dieser Stelle mitteilen.



### Allgemeine Anfrage an GlasfaserPlus

Sie interessieren sich für unser Unternehmen, unsere Mission oder haben allgemeine Fragen rund um den Glasfaserausbau? An dieser Stelle sind wir gerne für Ihre Fragen da.



### Anfrage an die Presseabteilung

Für alle Anfragen von Vertreter\*innen der Presse haben wir hier eine gesonderte Kontaktmöglichkeit, um Ihre Anfrage direkt von unserer Pressestelle beantworten lassen zu können.



### Störungsmeldung

A close-up photograph of fiber optic cables. The cables are thin and white, with their ends capped in various colors, including red, pink, and white. The background is dark, making the glowing tips of the cables stand out. The image is partially obscured by a dark blue rounded rectangle on the right side.

**Fragen?**

# HAUSÜBERGABEPUNKT (HÜP)



## HÜP - Gebäudeanschluss Hausanschluss-Raum

Beispiel einer One Box (Glasfaser Abschlusspunkt)



## Teilnehmer Anschluss

Netzabschluss (ONT) in der Wohnung  
(Beispiel für Klapp GF-TA mit integriertem ONT)



ERLEBEN, WAS VERBINDET.

# AUCH MIT BESTEHENDEM ROUTER MÖGLICH



Der Kunde nutzt seine „alte“ Fritzbox und alle daran angeschlossenen Geräte weiter. Er musste lediglich ein neues Glasfasermodem vor die Fritzbox schalten.



ERLEBEN, WAS VERBINDET.



# Mehrfamilienhaus

## MEHRFAMILIENHAUS ab 3 WE

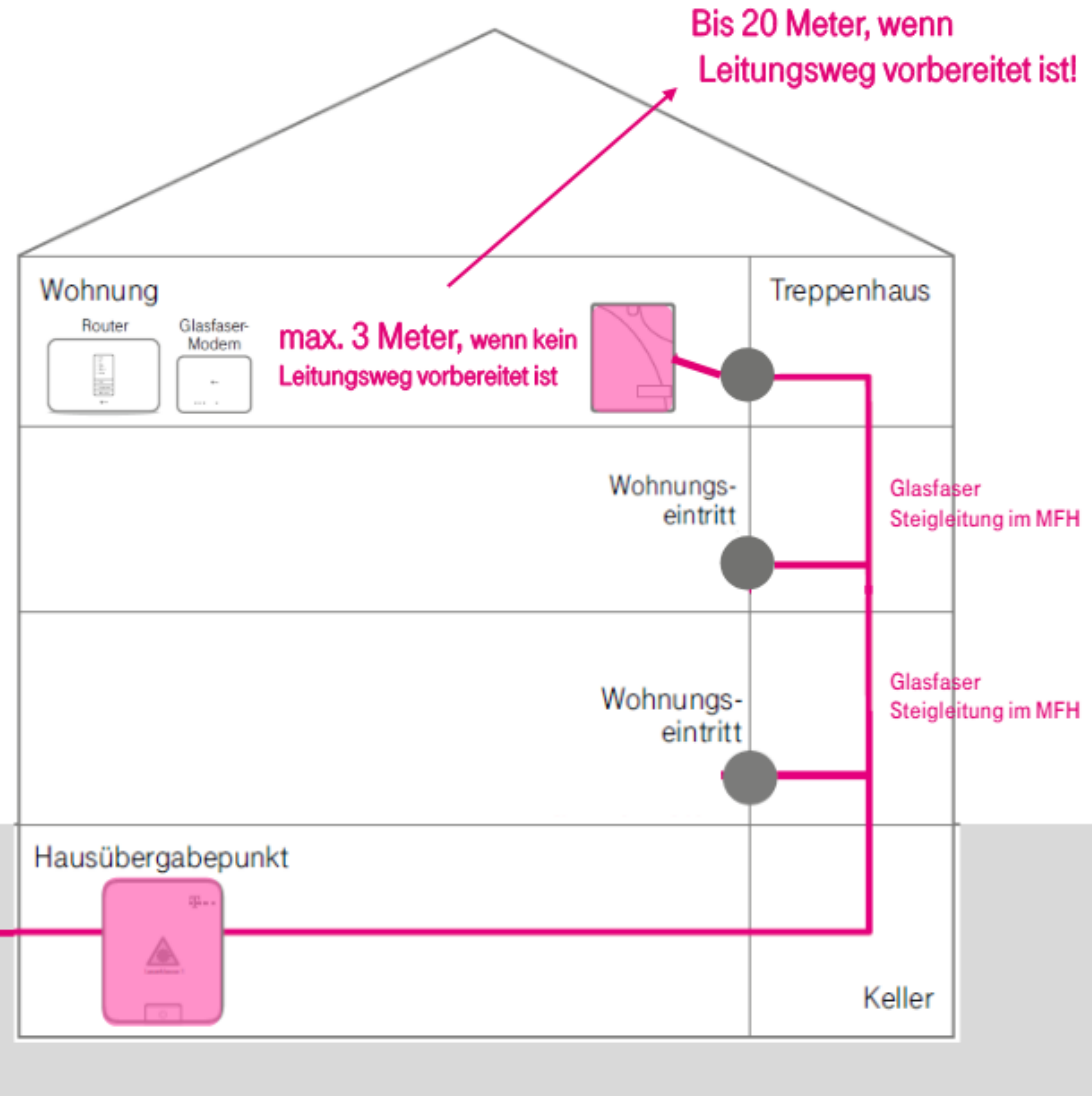
Voraussetzung 1: Registrierung/Vorbestellung liegt vor und HÜP ist gebaut.

Voraussetzung 2: Produktbestellung ist erfolgt.

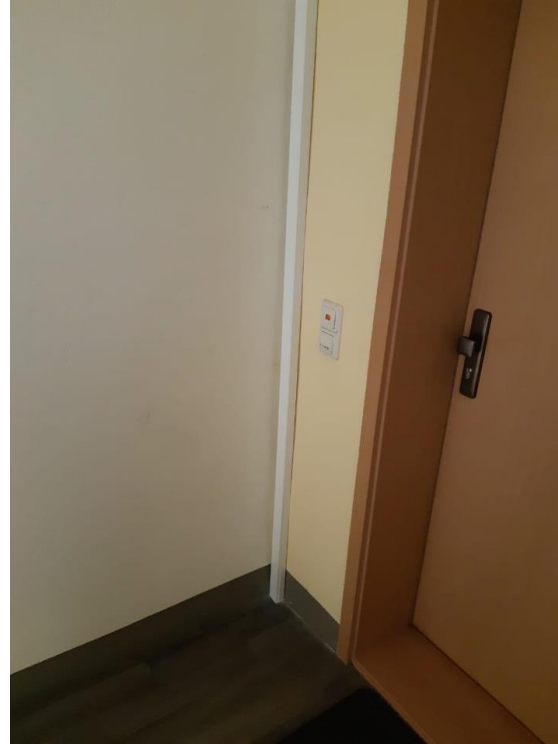
Wir installieren den Hausübergabepunkt (HÜP) im Keller des Mehrfamilienhauses.

Von dort aus werden von uns die Glasfaserleitungen über Steigleitungen im Treppenhaus verlegt. Die Wohnung die ein Produkt bestellt hat, erhält eine Glasfaser Dose. Alle anderen werden nur technisch vorbereitet.

Wenn Sie die Glasfaser Dose **direkt am Wohnungseintritt** haben möchten, müssen Sie nichts weiter tun.



# Glasfaser- Innenleitungsnetz



Beispiele zur Verlegung der Kabelkanäle, falls eine andere Verlegung nicht möglich ist

A close-up photograph of fiber optic cables. The cables are thin and white, with their ends capped in various colors, including red, pink, and white. The background is dark, making the glowing tips of the cables stand out. The image is partially obscured by a dark blue rounded rectangle on the right side.

**Fragen?**



## 03 BUCHUNG UND PREISE

# Standortverfügbarkeitsprüfung: Ist FTTH bei Ihnen möglich?

Prüfen Sie jetzt die Verfügbarkeit von Glasfaser an Ihrer Adresse

Telekom Festnetzkunde werden  Ich bin Telekom Festnetzkunde

PLZ oder Wohnort\*  
63937, Weilbach, Weckbach

Straße\*  
Schellweg

Hausnummer\*  
5

\* Pflichtfelder – [Datenschutz](#)

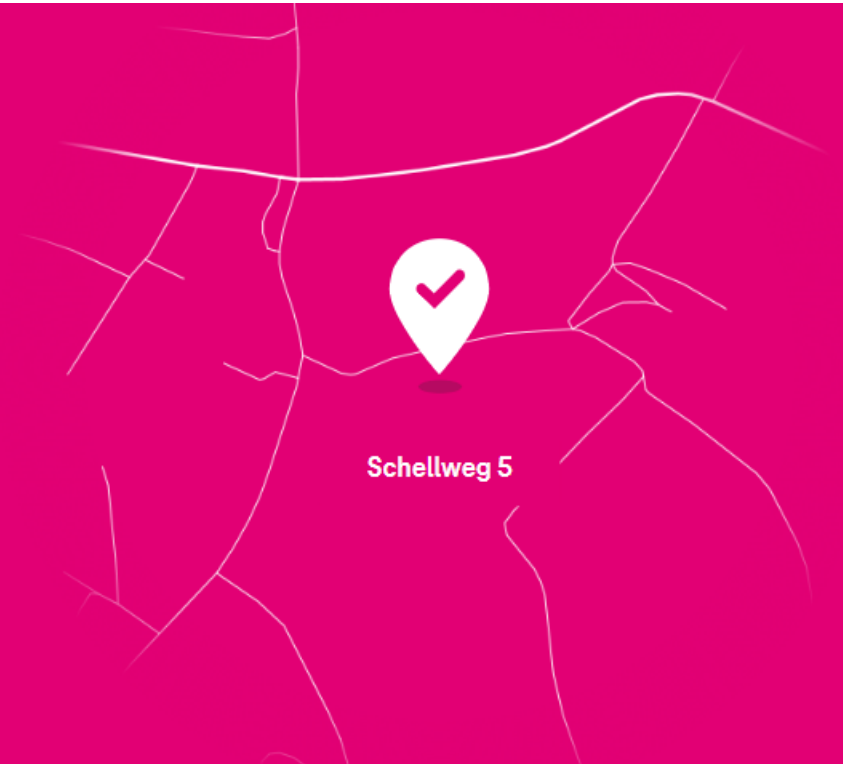
Ich wechsle von einem anderen Anbieter  Ich bin unter 28 Jahre alt

Verfügbarkeit prüfen

# Bestellen Sie jetzt Ihren Glasfaser-Anschluss

Wenn Sie heute bestellen, wird der Glasfaser-Ausbau an Ihrer Adresse voraussichtlich im Zeitraum von **Mitte Januar bis Ende Juni** erfolgen. Bis dahin können Sie einen verfügbaren DSL-Tarif hinzubuchen.

[Zu den Produkten](#)



## Glasfaser ist bei Ihnen verfügbar.

Der Glasfaser-Ausbau wird bei Ihnen voraussichtlich zwischen dem 13.01.2025 und dem 30.06.2025 an der Adresse Schellweg 5, 63937 Weilbach, Weckbach erfolgen.

[Adresse ändern](#)

### Meine Möglichkeiten als Telekom Internet-Neukunde

- Anbieterwechsel zu Telekom Glasfaser
- Neuen Glasfaser-Anschluss bestellen

Verfügbare Produkte anzeigen

[Ich bin doch Telekom Internet-Kunde](#)

### Meine Möglichkeiten als Telekom Internet-Neukunde

- Anbieterwechsel zu Telekom Glasfaser
- Neuen Glasfaser-Anschluss bestellen
- Hausanschluss ohne Tarif

Verfügbare Produkte anzeigen

[Ich bin doch Telekom Internet-Kunde](#)

# Magenta Zuhause-Tarife für Privatkund\*innen

	GLASFASER <b>150</b>	GLASFASER <b>300</b>	GLASFASER <b>600</b>	GLASFASER <b>1.000</b>
Internet Flat Down-/Upload	150/75 MBit/s	300/150 MBit/s	600/300 MBit/s	1.000/500 MBit/s
Telefonie Flat	ins dt. Festnetz und <b>alle dt. Mobilfunknetze</b>			
Aktion in den ersten 3 Monaten	<b>9,95 €*</b> mtl.			
Preis ab dem 4. Monat	45,95 €* mtl.	50,95 €* mtl.	60,95 €* mtl.	70,95 €* mtl.

Sie brauchen einen neuen **Router**? Dann erhalten Sie zusätzlich eine **Gutschrift über 100 €\*** – zu jedem Tarif!

Unsere Geschäftskundentarife finden Sie unter [telekom.de/business-glasfaser](https://telekom.de/business-glasfaser)

# IHR KONTAKT FÜR WEILBACH

## Ihre persönlichen Ansprechpartner vor Ort



Kompetente Beratung · Bester Service · Umfassende Produktauswahl · Persönliche Ansprechpartner

**Com Audio Torun**  
**ACR**

CAT GmbH  
**T**  
PARTNER

In der Seehecke 7  
**63924 Kleinheubach**  
Tel 09371 – 65 000 66  
E-Mail [mobilfunk@acr-kleinheubach.de](mailto:mobilfunk@acr-kleinheubach.de)  
Web [www.acr-kleinheubach.de](http://www.acr-kleinheubach.de)



ERLEBEN, WAS VERBINDET.



# Vielen Dank

für Ihre Aufmerksamkeit!